



COMUNE DI FILETTINO

PROVINCIA DI FROSINONE

PROGETTO ESECUTIVO



RISANAMENTO IDRICO AMBIENTALE

Committente:

COMUNE DI FILETTINO (FR)

Largo Martin Filetico,21 – 03010 FILETTINO (FR)

PROGETTISTA:

Arch. Sandro TUFI

Via Prenestina n° 237–Serrone (FR)–03010
Part. I.V.A. 02121680603 C.F.: TFUSDR66D12G659C
Tel.Fax 0775/595556 Cell. 3397035809
Email: tufi.sandro@gmail.com

Tavola

EG 02

Scala

DATA

20/03/2019

FILE

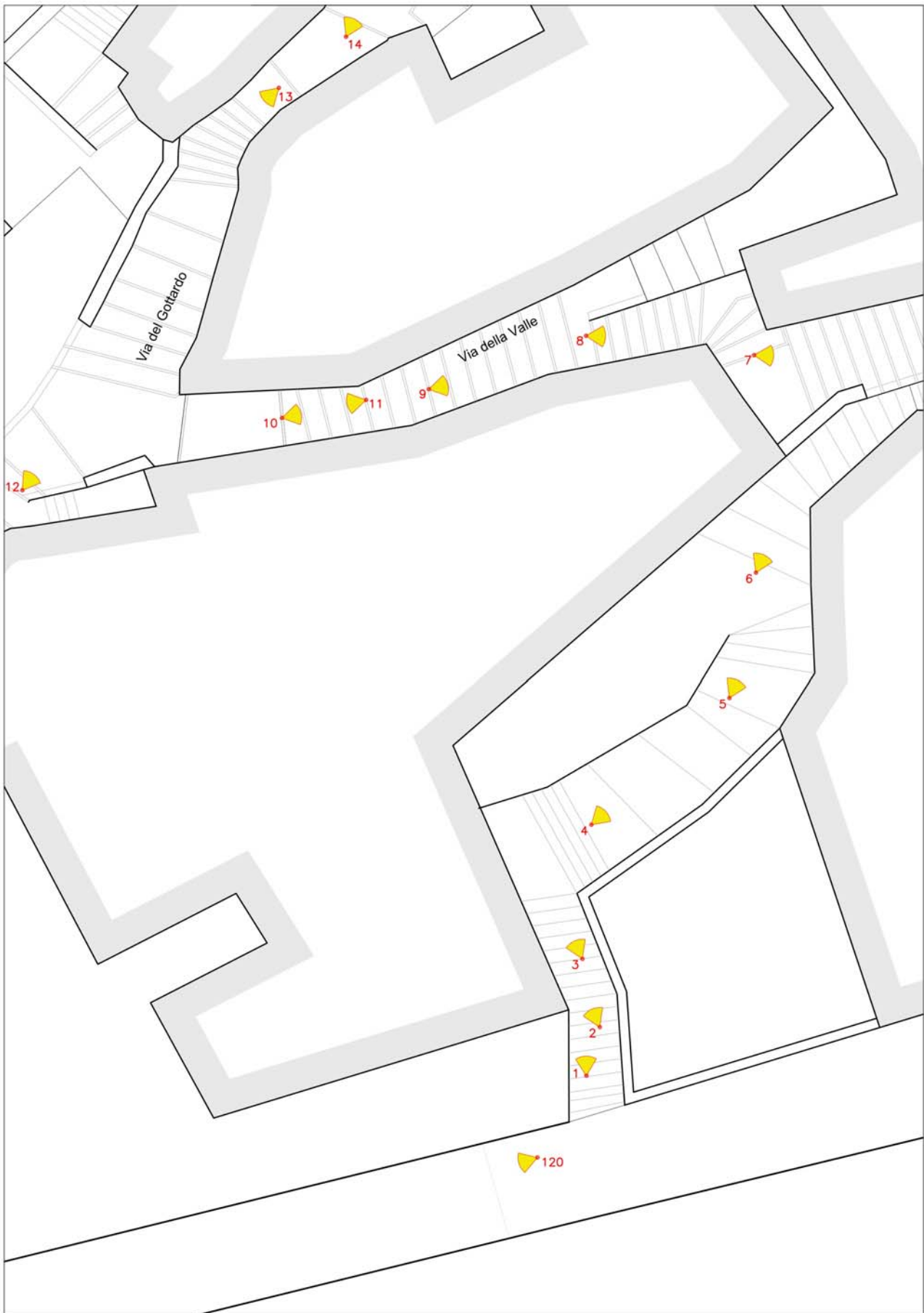
–

ALLEGATO

**DOCUMENTAZIONE FOTOGRAFICA
CENTRO STORICO**

AGGIORNAMENTI

VICOLO DELLA VALLE – VIA DEL GOTTARDO PIAZZA IX MARZO – VIA DEL FORNO



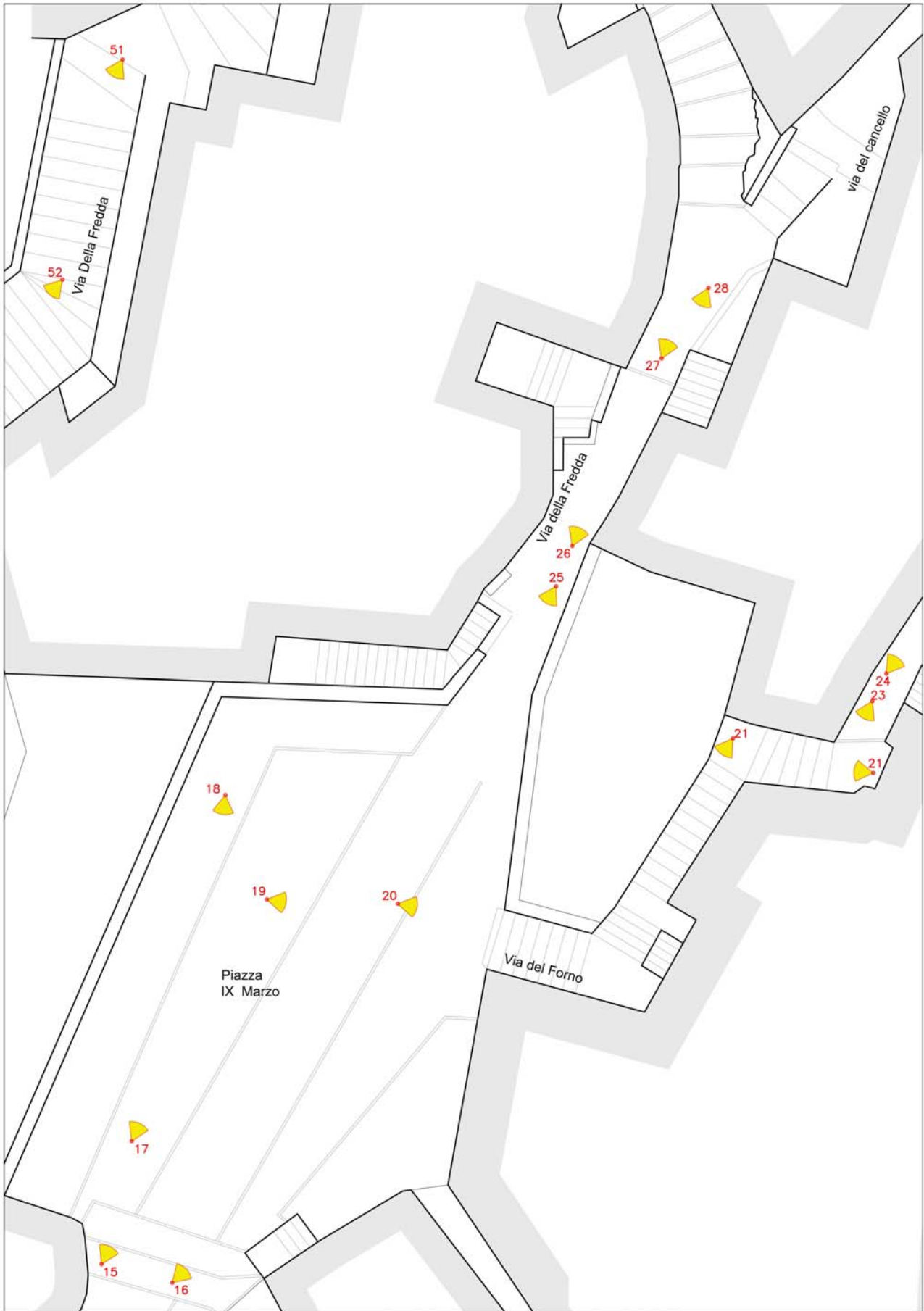




Foto 1



Foto 2



Foto 3



Foto 4



Foto 5



Foto 6



Foto 7



Foto 8



Foto 9



Foto 10



Foto 11



Foto 12



Foto 13



Fotto 14



FOTO 15



FOTO 16



FOTO 17



FOTO 18



FOTO 19



FOTO 20



FOTO 21



FOTO 22



FOTO 23



FOTO 24



FOTO 25



FOTO 26



FOTO 27



FOTO 28

VIA DELLA FREDDA e VIA CANCELLO

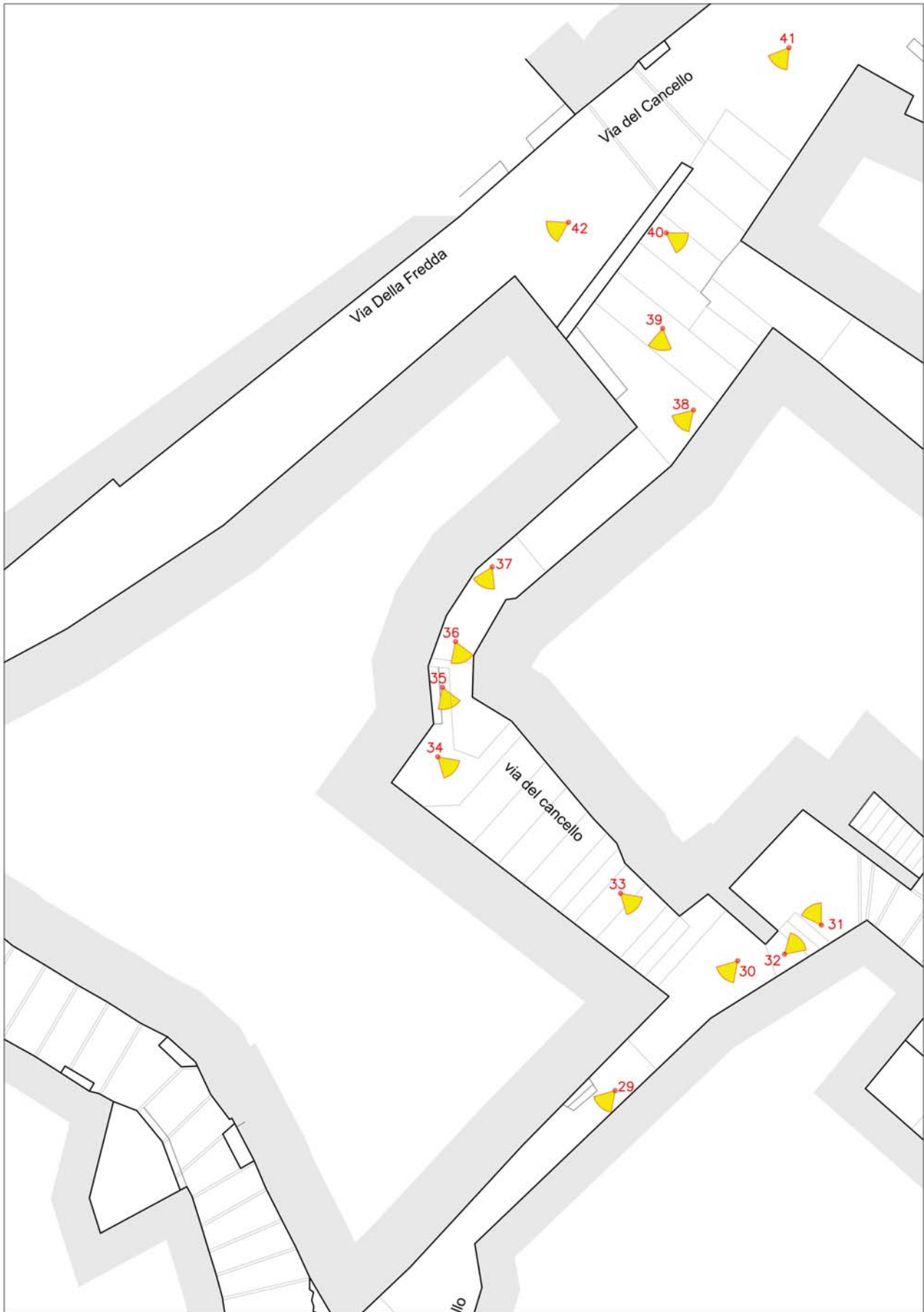






FOTO 29



FOTO 30



FOTO 31



FOTO 32



FOTO 33



FOTO 34



FOTO 35



FOTO 36



FOTO 37



FOTO 38



FOTO 39



FOTO 40



FOTO 41



FOTO 42



FOTO 43



FOTO 44



FOTO 45



FOTO 46



FOTO 47



FOTO 48



FOTO 49



FOTO 50



FOTO 51



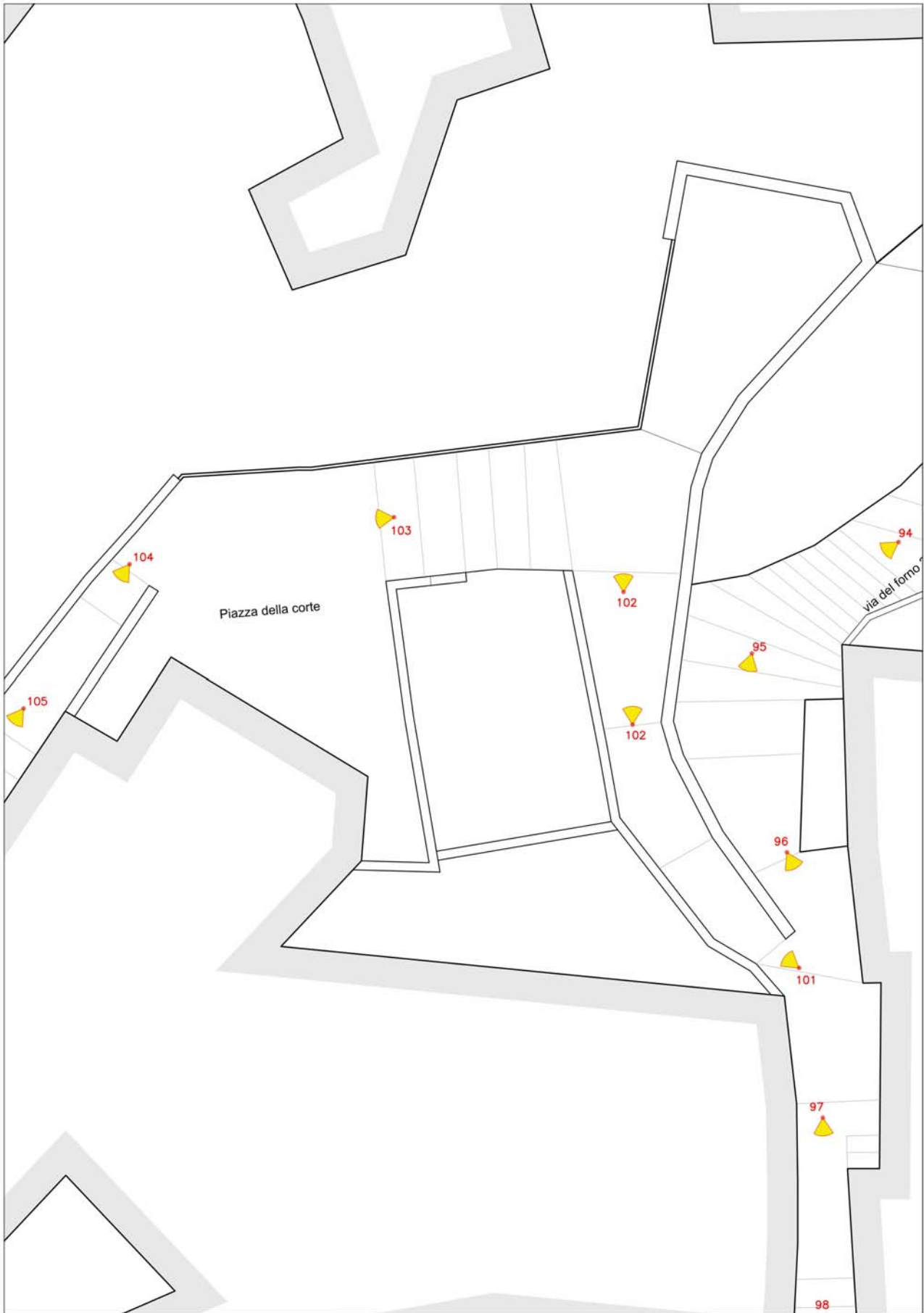
FOTO 52

PIAZZA DEL MERCATO – VIA DEL MERCATO – VIA DELLA CHIESA – VIA F. ARQUATI – VICOLO ALTA CORTE

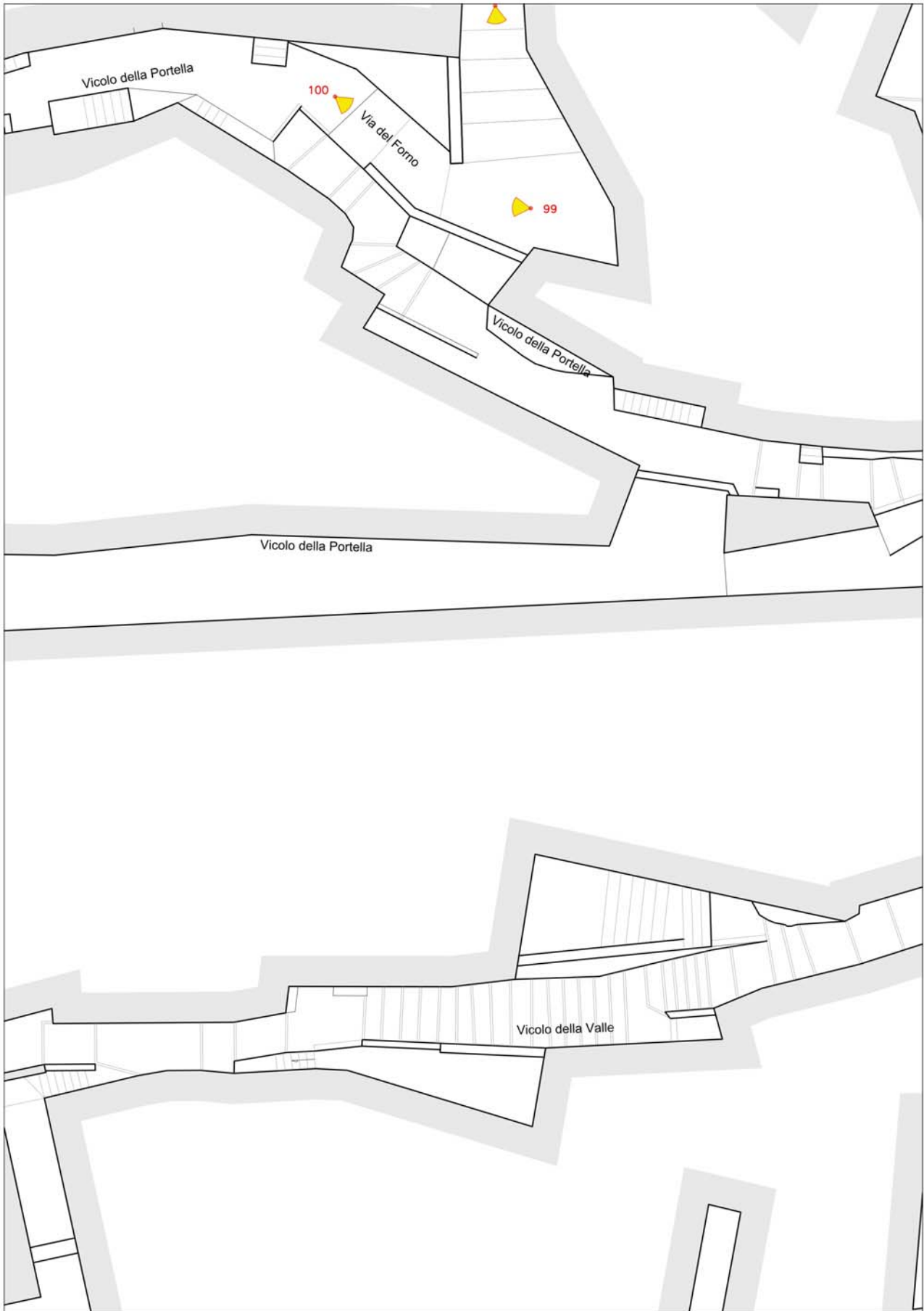












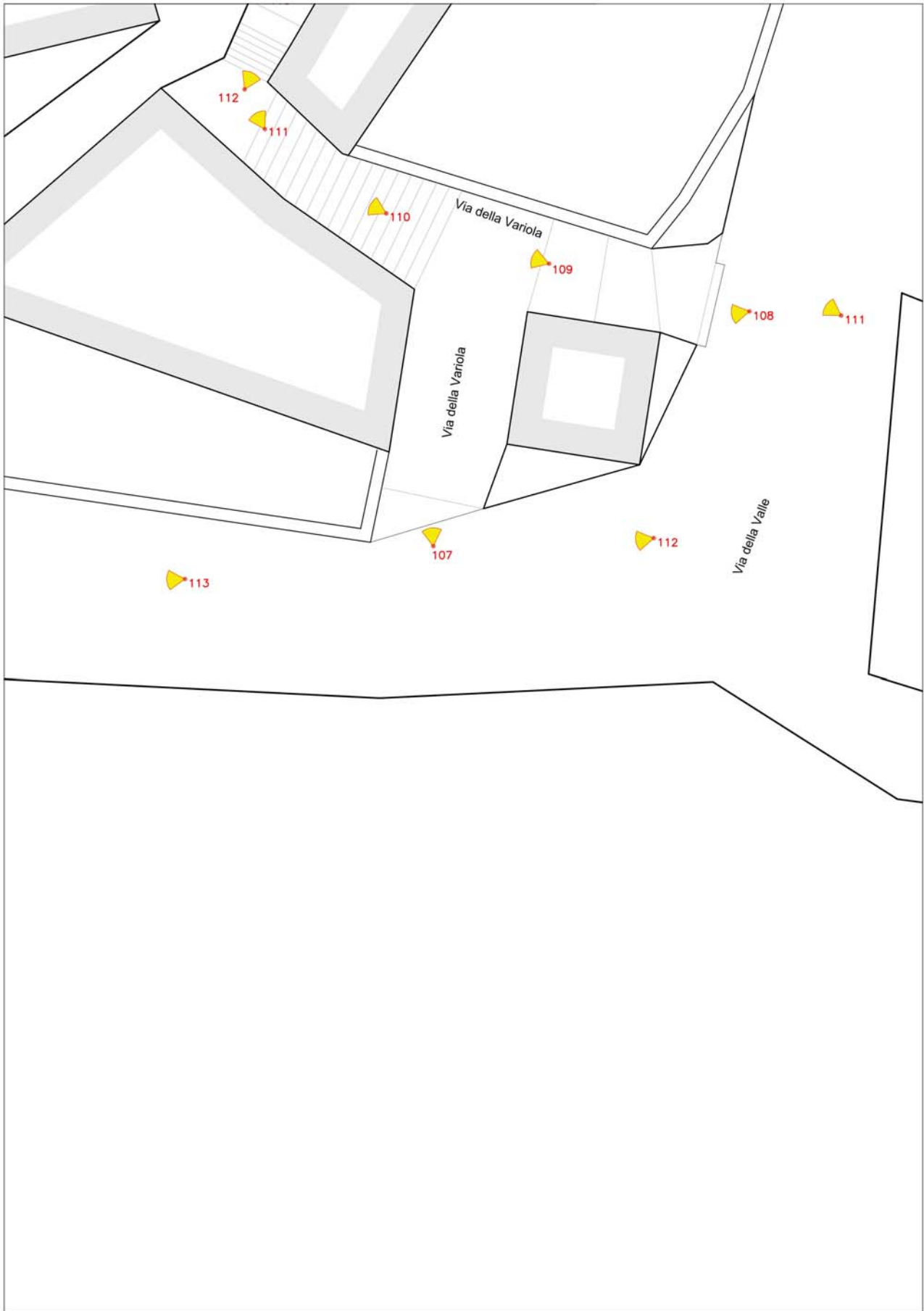




FOTO 53



FOTO 54



FOTO 55



FOTO 56



FOTO 57



FOTO 58



FOTO 59



FOTO 60



FOTO 61



FOTO 62



FOTO 63



FOTO 64



FOTO 65



FOTO 66



FOTO 67



FOTO 68



FOTO 69



FOTO 70



FOTO 71



FOTO 72



FOTO 73



FOTO 74



FOTO 75



FOTO 76



FOTO 77



FOTO 78



FOTO 79

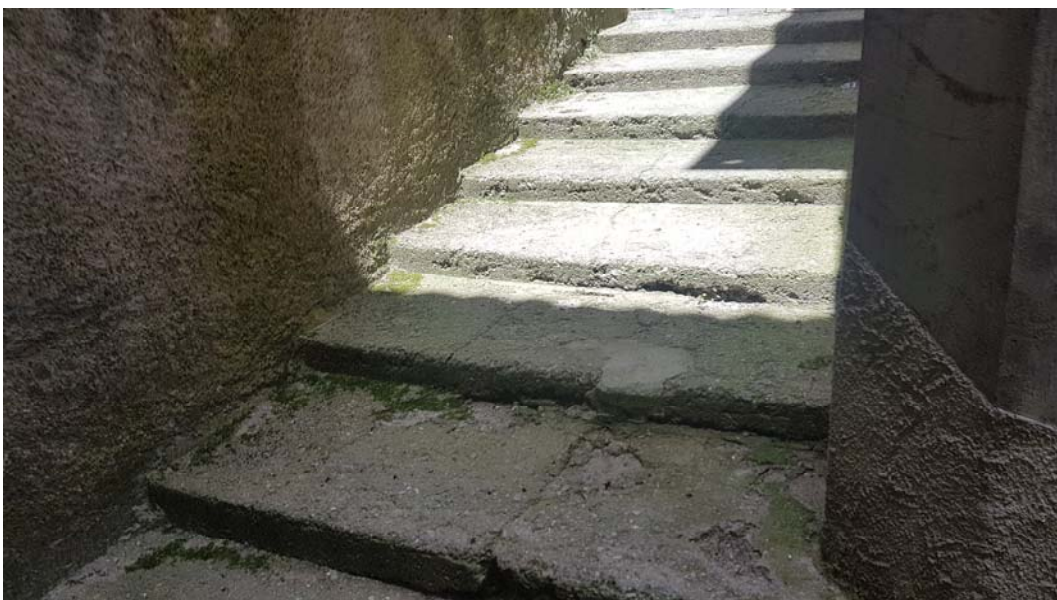


FOTO 80



FOTO 81



FOTO 82



FOTO 83



FOTO 84



FOTO 85



FOTO 86



FOTO 87



FOTO 88



FOTO 89



FOTO 90



FOTO 91



FOTO 92



FOTO 93



FOTO 94



FOTO 95



FOTO 96



FOTO 97



FOTO 98



FOTO 99



FOTO 100

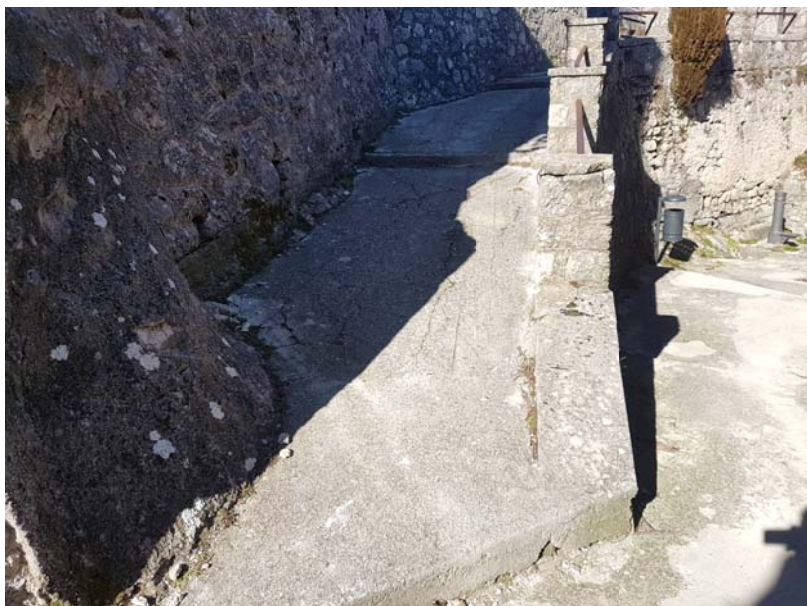


FOTO 101



FOTO 102



FOTO 103



FOTO 104



FOTO 105



FOTO 106



FOTO 107



FOTO 108



FOTO 109



FOTO 110



FOTO 111



FOTO 112



FOTO 113



FOTO 114



FOTO 115



FOTO 116



FOTO 117



FOTO 118



FOTO 119



FOTO 120



FOTO 121



FOTO 122

VIA DELLA VALLE ESTERNA





FOTO 123



FOTO 124



FOTO 125



FOTO 126



FOTO 127



FOTO 128



FOTO 129



FOTO 130



FOTO 131



FOTO 132



FOTO 133

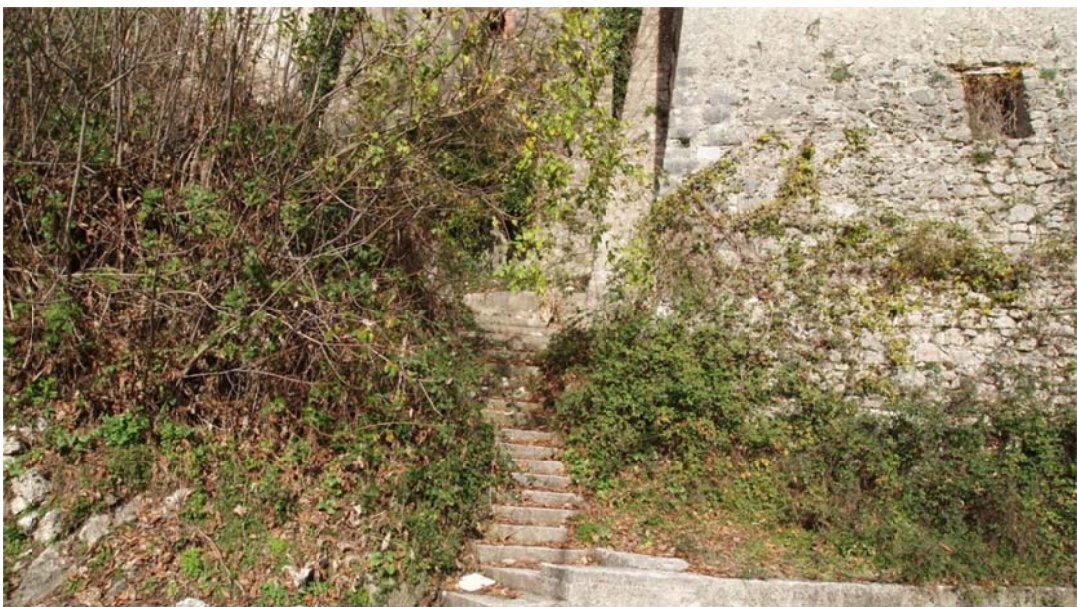


FOTO 134



FOTO 135



FOTO 136

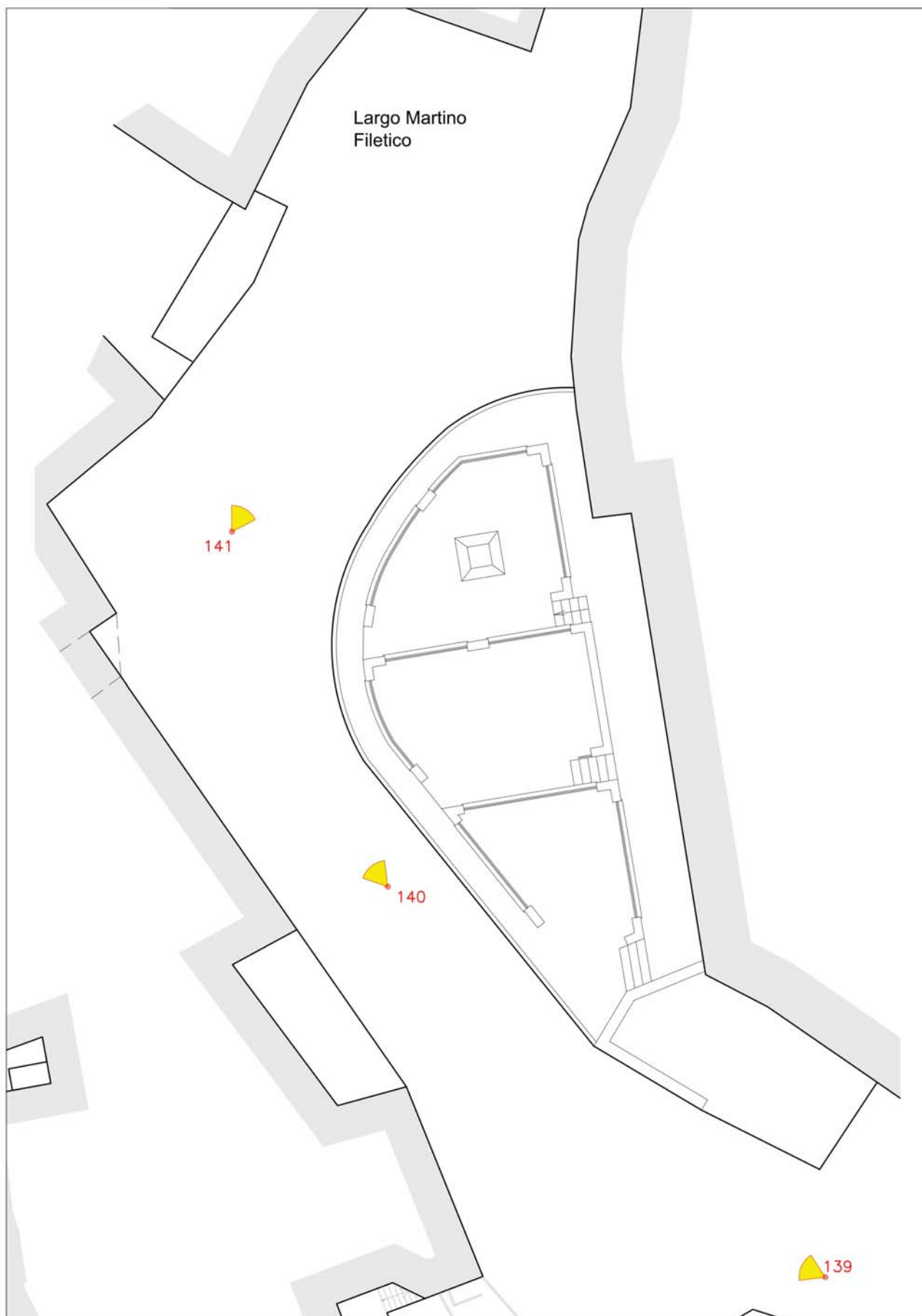


FOTO 137



FOTO 138

VIA I° MAGGIO e LARGO MARTINO FILETICO



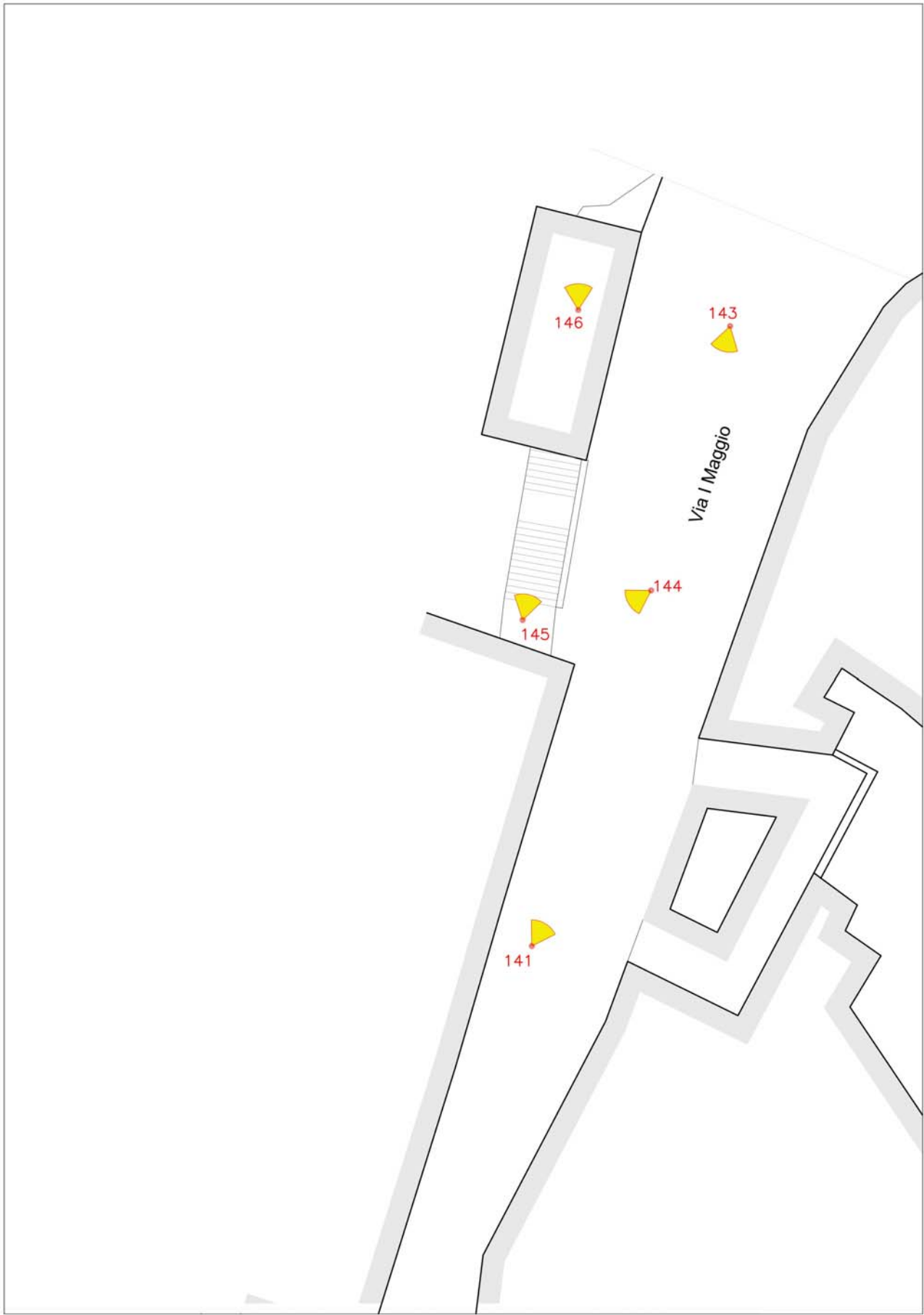




FOTO 139



FOTO 140



FOTO 141



FOTO 142



FOTO 143



FOTO 144



FOTO 145



FOTO 146